

BPER:

La rendicontazione di sostenibilità come strumento di dialogo con le banche

Sassuolo – 24 ottobre 2024

Fabiola Baraldi

Ufficio ESG Credit Adequacy
Direzione Politiche e Supporto del Credito

BPER Banca.

Dove tutto può iniziare.

I fattori ESG: rilevanti già oggi?

La «doppia materialità» delle tematiche ESG: il risvolto finanziario

Le **imprese** in quanto cuore del sistema produttivo ed economico, sono i **principali destinatari** delle politiche di indirizzamento dei temi ESG. La correlazione tra il loro «impatto» e la loro sostenibilità finanziaria, oltre ad avere un **riflesso diretto sulla redditività dell'azienda**, viene sempre più «prezzata» dal mercato.



Le **Banche** sono coinvolte **sia in quanto soggette esse stesse a rendicontazione CSRD**, sia in funzione del **ruolo di intermediazione dei flussi finanziari verso il sistema produttivo**.

L'effetto delle disposizioni di Vigilanza sul settore bancario

Verso un'applicazione integrata delle strategie ESG nelle politiche creditizie

Le Banche sono tenute, secondo le disposizioni di Vigilanza, a:

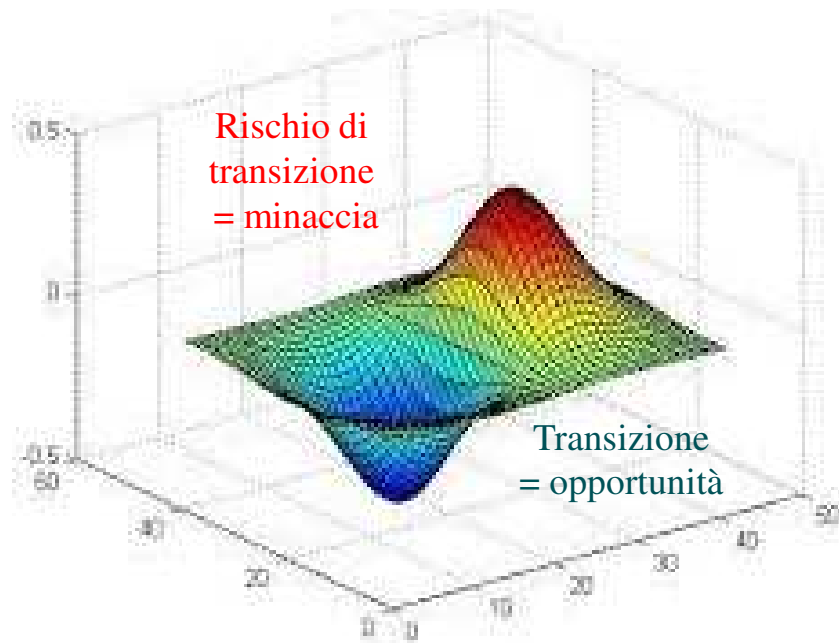
- Integrare il **processo di valutazione del merito creditizio** in tutte le sue fasi
- Definire traiettorie di «**portfolio alignment**» ovvero di decarbonizzazione dei portafogli*
- Rendicontare i **rischi ESG** a cui è esposto il proprio portafoglio clienti
- Supportare le imprese nella **transizione energetica**



- ✓ Acquisire **informazioni** sui propri clienti
- ✓ **Ingaggiare dialogo diretto**

La valutazione della controparte: Top-down

Gli obblighi di analisi integrata ESG che effettuano le banche

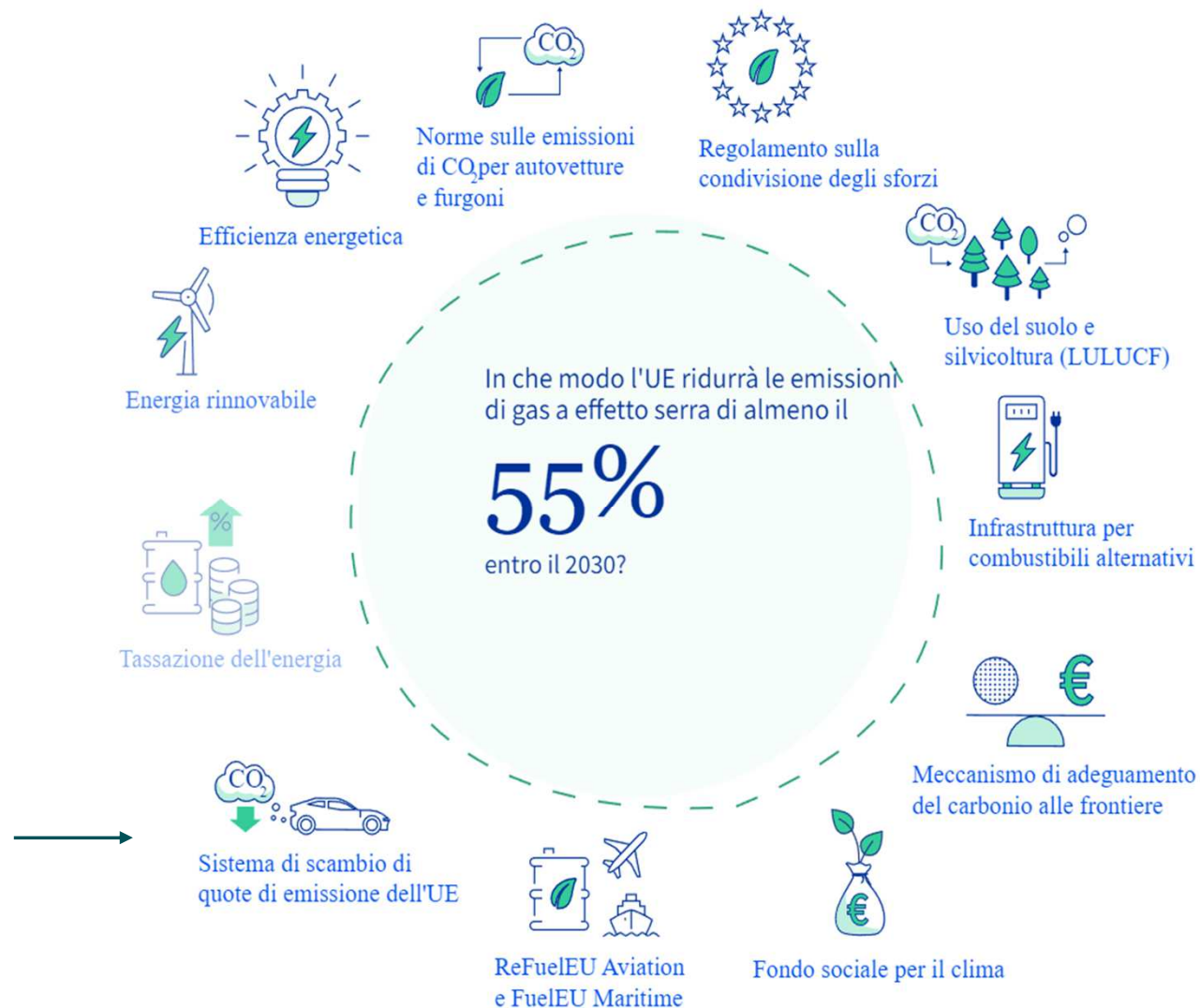


L'approccio **geosettoriale** consente di individuare i principali rischi cui sono esposti i diversi settori, gli impatti stimati dagli inasprimenti della normativa, le aree più esposte al rischio fisico, ma...

- **Non rileva il percorso del singolo cliente**
- **Non valorizza quanto già fatto dall'impresa**
- **Non rileva le opportunità che l'impresa può e intende cogliere**

FIT for 55

La legge europea sul clima prescrive, come obbligo giuridico, il raggiungimento dell'obiettivo climatico dell'UE della riduzione delle emissioni di almeno il 55% entro il 2030.



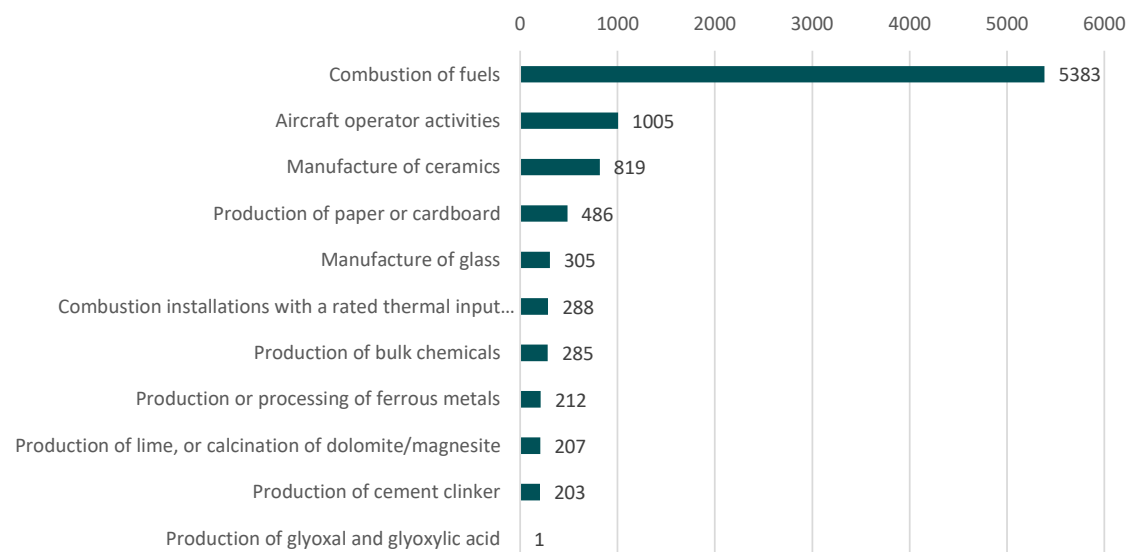
Focus Settore Ceramico:

- **terzo per numero di stabilimenti** soggetti a ETS (primo settore manifatturiero)

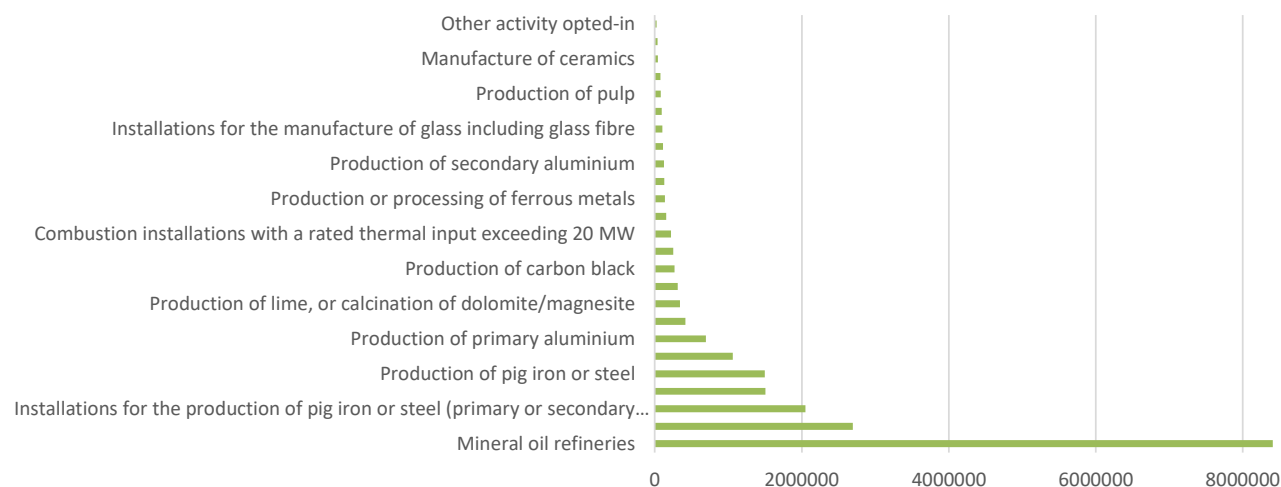
- **ma terzultimo** per intensità media a stabilimento

Fonte: ETS Registry Operators, elaborazione propria

Numero di impianti produttivi soggetti a ETS



Media di emissioni a stabilimento



In un sistema paese che si pone ai vertici per **Qualità** certificata, applicazione dei migliori **standard ambientali e sociali**

Certificati dei sistemi di gestione sulla base delle norme internazionali ISO validi al 31-12-2021

	Certificati Validi Mondo	Certificati Validi Italia	Certificati Validi Italia/Mondo (quota %)	Posizione Italia nel Ranking Mondiale
ISO 9001	1.077.884	92.664	9%	2°
ISO 14001	420.433	18.135	4%	3°
ISO 45001	294.420	13.299	5%	2°

Sistemi di gestione certificati ISO 9001 Top 10 Paesi per numero di certificati



Fonte: elaborazioni Accredia su dati ISO

La valutazione della controparte: Bottom-Up

I KPI nell'analisi ESG delle imprese

Emissioni GHG	<p>Principale indicatore da tenere in considerazione.</p> <p>Scope 1: emissioni dirette</p> <p>Scope 2: indirette</p> <p>Scope 3: supply chain</p>
Adeguatezza della Strategia e del Risk Management	<p>Valorizzare la Qualità: i sistemi di gestione integrata dei rischi e le Certificazioni ISO: (9001, 14001, 45001), EPD di prodotto, che impattano direttamente gli indicatori correlati</p>
Trasparenza della rendicontazione	<p>La rendicontazione di sostenibilità in sé, (anche se volontaria / anticipata) e integrato alla pianificazione finanziaria, è strumento di Governance</p>
Allineamento dell'impresa alla Tassonomia	<p>Per le imprese in scope della Tassonomia (Reg. UE 852/2020):</p> <p>% Revenues % Capex % Opex</p> <p>Allineati = ecosostenibili</p>

KPI ESG

SCORE ESG (1-5)

2

Rilevanza fattori ESG	Impatto settoriale	Dati impresa
Enviromental - E		
Emissioni GHG	●	●
Efficienza energetica	●	○
Gestione dei rifiuti	●	●
Consumo idrico	●	○
Biodiversità ed ecosistemi	●	○
Rischio fisico	●	●
Social - S		
Comunità / società	●	○
Diritti umani	●	○
Relazioni tra dipendenti / standard lavorativi	●	●
Relazioni coi clienti	○	●
Governance - G		
Considerazioni etiche	○	○
Strategia e risk management	●	●
Trasparenza	●	○
Inclusività	○	●

Legenda

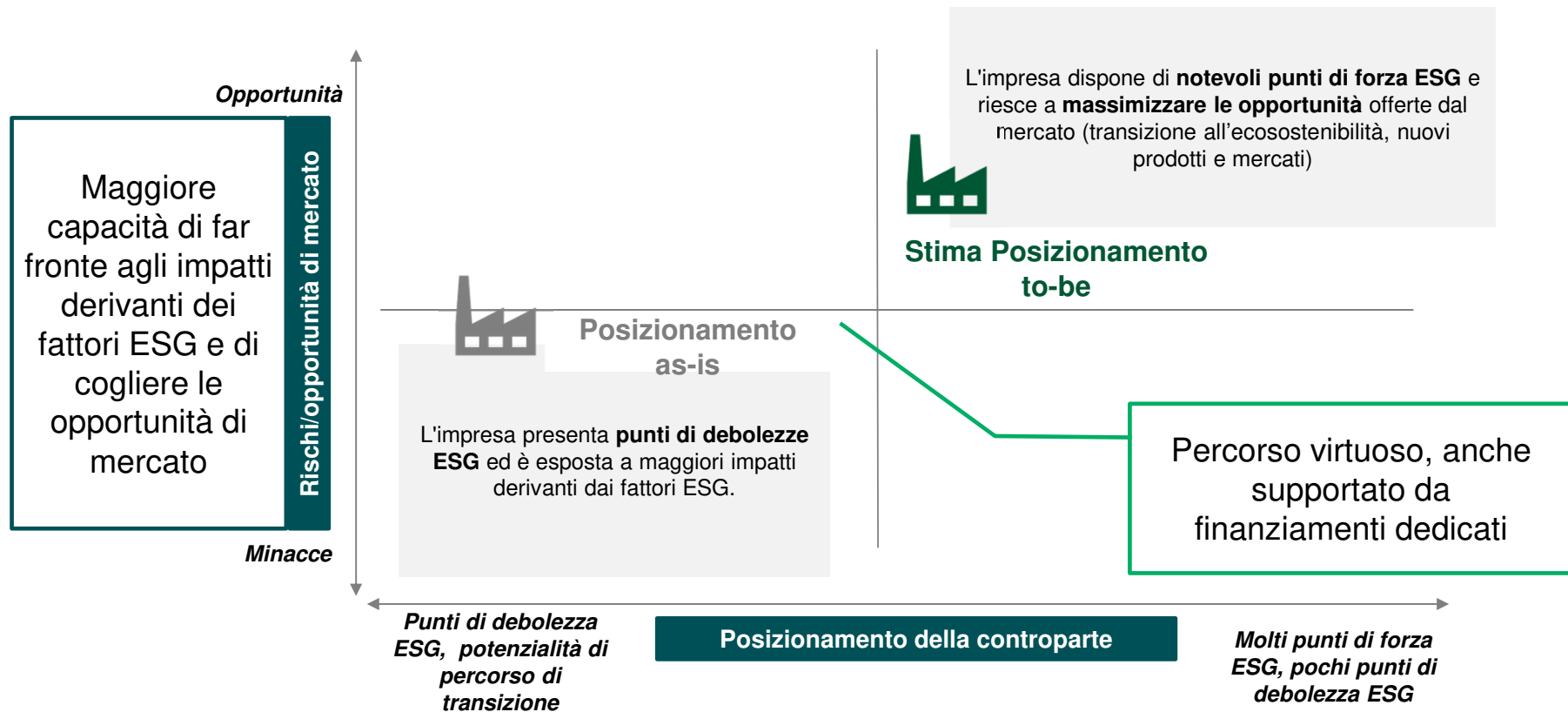
- Impatto settoriale significativo / Azienda negligente rispetto al fattore considerato
- Impatto settoriale positivo / Azienda diligente rispetto al fattore considerato
- Impatto settoriale neutro / Azienda neutrale rispetto al fattore considerato

Il dialogo con la Banca

Quali informazioni sono rilevanti nella valutazione delle PMI?

Informazione	Descrizione
Obbligo CSRD*	L'impresa è nel perimetro di applicazione della CSRD ? Appartiene alla value chain di un'impresa in perimetro ? Redigeva già un Bilancio di Sostenibilità, secondo gli Standard ?
Allineamento dell'impresa alla Tassonomia	L'impresa si è già dotata di meccanismi di valutazione dell'allineamento tassonomico ? Opera in uno dei settori favoriti dalla transizione e ha valutato investimenti correlati ai 6 obiettivi ecosostenibili ?
Obiettivi ESG	L'impresa si è dotata di obiettivi ESG misurabili ? Ha definito un orizzonte temporale ? Ove già concluso l'orizzonte temporale, li ha raggiunti ?
Piano di transizione / investimenti	L'azienda ha definito un Piano di transizione ? Ha già effettuato investimenti, in special modo per ridurre la dipendenza dalle fonti fossili ? Ha intenzione di farne? Ha stimato / pianificato l'impatto di meccanismi penalizzanti?
Clausole Minime Salvaguardia	Diritti umani, Tassazione, Corruzione e Frode, Fair Competition. Eventuali certificazioni e best practices di settore e la presenza di codici etici nei rapporti con gli stakeholder (dipendenti, fornitori, clienti), le eventuali azioni di rimedio intraprese in caso di violazione.

Il percorso di transizione e il ruolo del supporto finanziario



Come impostare il dialogo con le banche?



Informare la Banca dei propri **progetti di investimento / piano di transizione**



- ✓ **Ingaggiare dialogo diretto**
- ✓ **Dare disclosure dei piani di transizione / degli investimenti**
- ✓ **Definire business plan adeguati**



Beneficiare del pricing riservato ai **prodotti «green»** o di supporto della transizione



- ✓ **Chiedere supporto nell'individuazione dei prodotti e servizi dedicati (anche di consulenza, per sé e per la propria filiera)**



Dotarsi, in coerenza con le dimensioni e le complessità dell'impresa, di certificazioni per l'impresa e i prodotti, o i progetti finanziati



- ✓ **Ottenere strumenti per la rendicontazione**
- ✓ **Bilancio di Sostenibilità = Debito «green», risk governance, trasparenza**

BPER:

Grazie

fabiola.baraldi@bper.it